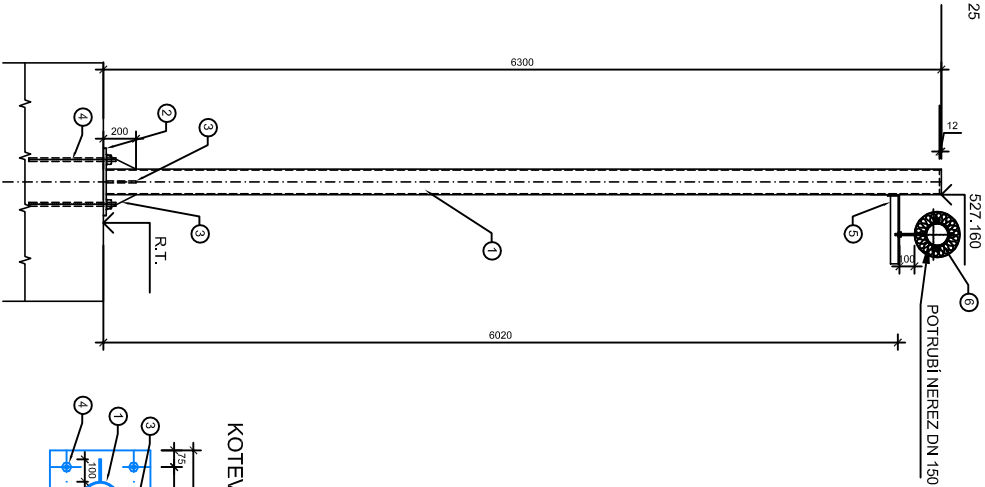


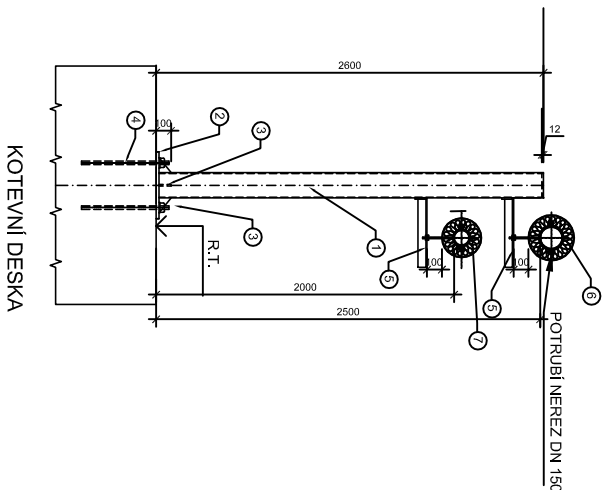
1/2 SLOUP ( PRO PLYNOVÉ POTRUBÍ PS 207,PS208)

4 ks  
M 1 : 25



2/2 SLOUP ( PRO PLYNOVÉ POTRUBÍ IO 106.3,IO 106.4)

16 ks  
M 1 : 25




VÝPIS MATERIÁLU - PRO 1/2 - 1 KS

ČL.	POL.	POPS VÝKRESU	ROZMĚR (mm)	ks	ROZMĚR POL (m (m²))	JEDN. MĚL (kgm (kgm²))	HODNOTA POL (kg)
1	1	SLOUP - OCELOVÁ KRAJOVÁ, TRUBKA 159x5 mm	6300	1	6.300	19.000	119.70
1a	1a	ZAVÁŘENÍ OKA SLOUPU OCEL, PŘECHOD Ø 159 mm k 4 mm	Ø 159	1	0.019	31.400	0.60
2	2	OCELOVÁ KOTÉVNÍ DESKA SLOUPU 450x450x12 mm	450x450	1	0.202	94.200	19.03
3	3	OCELOVÁ VÝZTUŽNÁ SLOUPU 200x200x9 mm	200x100	4	0.050	62.800	1.26
4	4	KOTVY HEJTIKAS M 16x125x58, TÍMEL, HIT-AY 150 MAX.	-	4	-	-	-
5	5	OCELOVÁ TVČ L 80x70x8 mm	450	1	0.450	8.340	3.75
6	6	ZÁVITOVÁ TVČ PRO DN 150 - S TĚSNĚNÍM SE SKLOUBNĚMÍ PRO	-	1	-	-	-
Hmotnost nosné konstrukce oceli 1 ks 1/2			CELKEM :		kg		144.33
Hmotnost nosné konstrukce oceli 4 ks 1/2			CELKEM :		kg		577.32

VÝPIS MATERIÁLU - PRO 2/2 - 1 KS

ČL.	POL.	POPS VÝKRESU	ROZMĚR (mm)	ks	ROZMĚR POL (m (m²))	JEDN. MĚL (kgm (kgm²))	HODNOTA POL (kg)
1	1	SLOUP - OCELOVÁ KRAJOVÁ, TRUBKA 159x5 mm	2600	1	2.600	19.000	49.40
1a	1a	ZAVÁŘENÍ OKA SLOUPU OCEL, PŘECHOD Ø 159 mm k 4 mm	Ø 159	1	0.019	31.400	0.60
2	2	OCELOVÁ KOTÉVNÍ DESKA SLOUPU 300x300x12 mm	300x300	1	0.080	94.200	8.48
3	3	OCELOVÁ VÝZTUŽNÁ SLOUPU 100x70x8 mm	100x50	4	0.005	62.800	0.21
4	4	KOTVY HEJTIKAS M 16x125x58, TÍMEL, HIT-AY 150 MAX.	-	4	-	-	-
5	5	OCELOVÁ TVČ L 80x70x8 mm	450	2	0.450	8.340	3.75
6	6	SKLOUBNĚNÍ PRO ZÁVITOVOU TVČ PRO DN 150 - S TĚSNĚNÍM SE	-	1	-	-	-
Hmotnost nosné konstrukce oceli 1 ks 2/2			CELKEM :		kg		62.54
Hmotnost nosné konstrukce oceli 16 ks 2/2			CELKEM :		kg		1000.64




POZNÁMKA

- PŘED ZAHÁJENÍM VÝROBY NUTNO ZAMĚŘIT SKUTEČNÝ STAV !!!
- KONSTRUKCE OCELOVÝCH SLOUPŮ BUDE POZINKOVANÁ
- Z/2 NA SLOUPECH S 3, S 4, S 5 S 6 BUDOU ULOŽENY POD SEBOU POTRUBÍ DN 150 A DN 100
- KONSTRUKCE BUDE SVAŘOVÁNA KOUTOVÝMI SVARÝ  6 mm

PROJEKTOVÁ DOKUMENTACE NENAHAZUJE DOKUMENTACI DLENSKOU !!!

Č. ZMĚNY	PŘEDMĚT ZMĚNY	ZMĚNU PROVEDL	PODPIS	DATUM ZMĚNY

D.1 DOKUMENTACE STAVEBNÍCH A INŽENÝRSKÝCH OBJEKTŮ 2. ČÁST

	<b>709 00 OSTRAVA - Výstavba 2224/8</b> TEL: (+420) 596 624 134 FAX: (+420) 596 624 689 (+420) 596 664 111 E-MAIL: koneko@koneko.cz
Investor : <b>Město Bruntál</b>	Hlavní inženýr projektu : 
Árka : <b>Obnova a modernizace ČOV Bruntál, 3. etapa</b>	Zoib. projektant : Ing. Roman Kalista
Objekt : <b>IO 106 Propojovací potrubí</b>	Výpracoval : Marcela Lapčáková 
Základové číslo : 2528/DPS-2013	Kontroloval : Ing. Oldřich Kozda
Archivní číslo : 2528/01	Stupeň : DPS
	Datum : Únor 2014
TĚMTO VÝKRES A JEHO PŘÍLOHY JSEM VYŠLIL DLESMÍM VLASTNOSTI JM. NESMÍ BYT BEZ NÁŠHO PŘEDCHOZÍHO PÍSEMNÉHO SOUHLASU KOPÍROVÁNY, ROZDÍVČOVÁNY ANI ZPŘÍSTUPŇOVÁNY JINÝM OSOBÁM NEBO FIRMÁM	